

MatrikonOPC 与三菱 FX 系列 PLC 以太网通讯

摘要

MatrikonOPC 通过以太网连接三菱 FX 系列 PLC(FX1N,FX1S,FX2N,FX3U,FX3G) ,
BCNet-FX 通讯模块为 PLC 提供以太网通讯接口。

关键词

三菱 PLC FX1S FX1N FX2N FX3U 设备信息化 MatrikonOPC 以太网通讯

应用要求

通过 MatrikonOPC 采集现场设备的实时生产和设备数据。主要设备的控制器有三菱、西门子、欧姆龙等 PLC , 通讯方式采用以太网通讯 , 需要对原设备进行以太网升级。

设备硬件

三菱 FX 系列 PLC(FX2N,FX3U 等) 监控计算机 , MatrikonOPC , 通讯模块 BCNet-FX

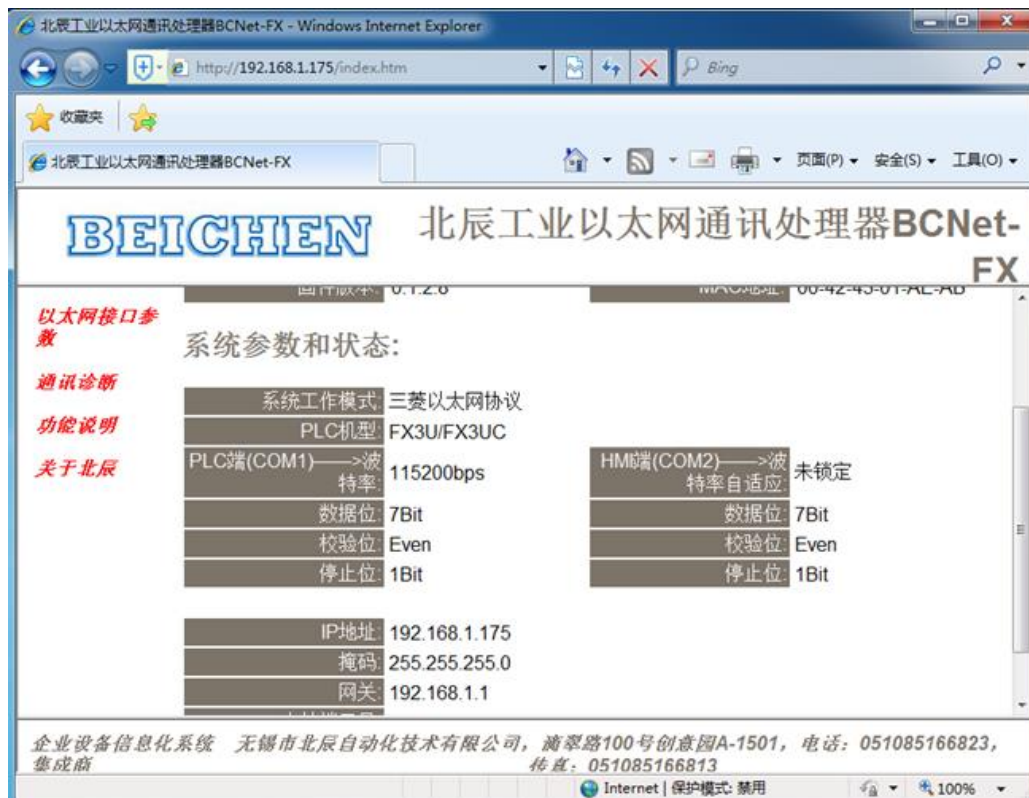
方案实施介绍

1、硬件连接

- 1) 将 BCNet-FX 连接到三菱 FX 系列 PLC(FX1N,FX1S,FX2N,FX3U,FX3G);
- 2) 将各个 BCNet-FX 通讯模块 , 接入到局域网网络 , 与上位监控计算机连接。

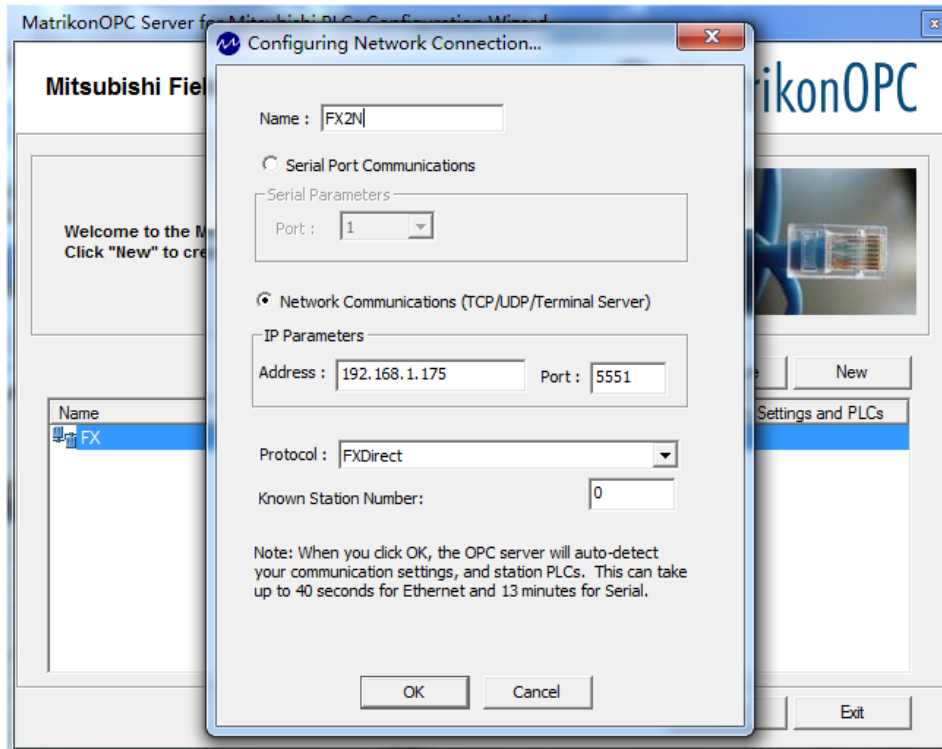
2、BCNet 通讯模块参数配置

如图配模块的 IP 地址 : 192.168.1.175,端口号 : 5551 ;

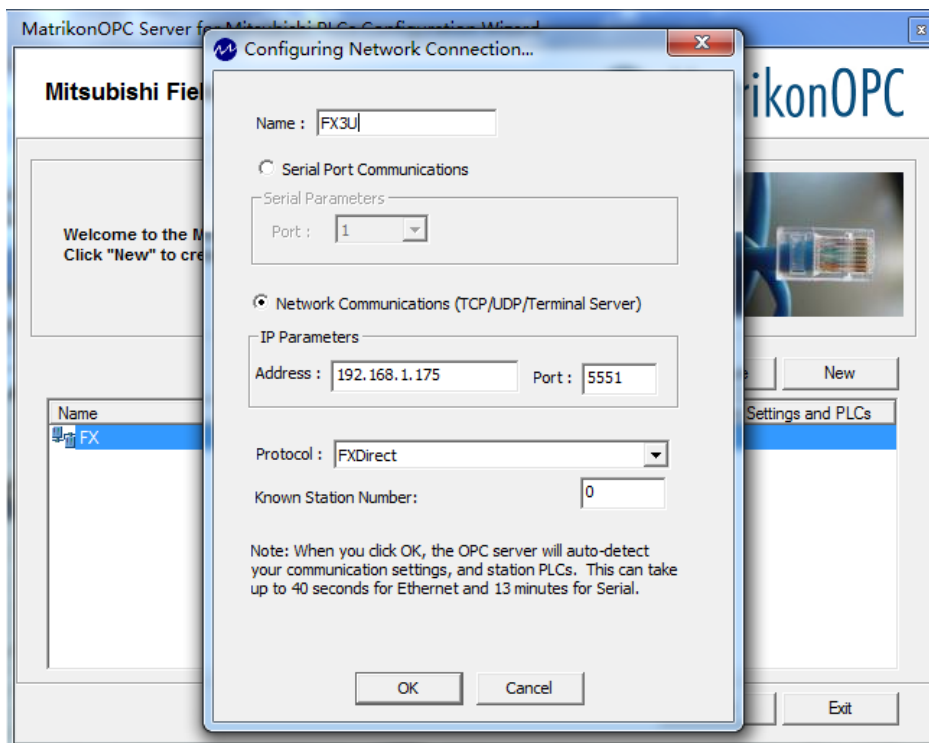


3、MatrikonOPC 参数配置

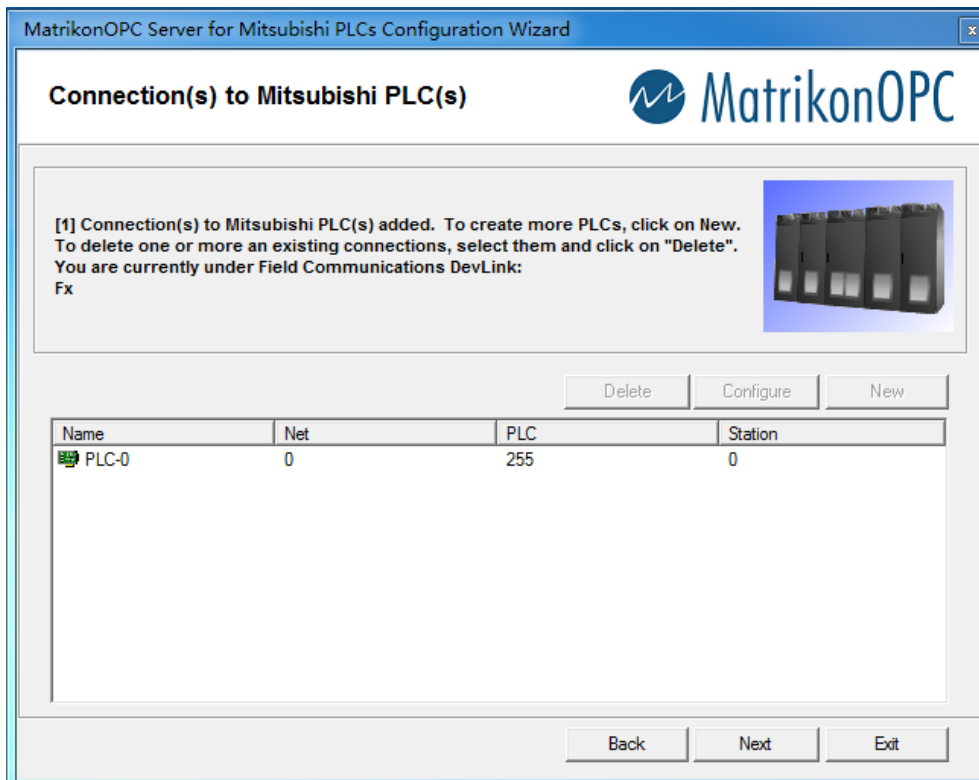
1) FX2N 系列;



2) FX3U 系列 ;



3) 自动生成和手动创建 PLC ;



4) 添加变量和 OPC Clinet 监控 ;

