

## MatrikonOPC 与欧姆龙 CP 系列 PLC 以太网通讯

### 摘要

MatrikonOPC 通过以太网连接欧姆龙 CP 系列 PLC(CP1E,CP1L,CP1H 等), BCNet-CP 通讯模块为 PLC 提供以太网通讯接口。

### 关键词

欧姆龙 PLC CP1E CP1L CP1H 设备信息化 MatrikonOPC 以太网通讯

### 应用要求

通过 MatrikonOPC 采集现场设备的实时生产和设备数据。主要设备的控制器有欧姆龙 CP,CJ 等系列 PLC, 通讯方式采用以太网通讯, 需要对原设备进行以太网升级。

### 设备硬件

欧姆龙 CP 系列 PLC(CP1E,CP1L,CP1H 等) 监控计算机, MatrikonOPC, 通讯模块 BCNet-CP

### 方案实施介绍

#### 1、硬件连接

- 1) 将 BCNet-CP 连接到欧姆龙 CP 系列 PLC(CP1E,CP1L,CP1H 等);
- 2) 将各个 BCNet-CP 通讯模块, 接入到局域网网络, 与上位监控计算机连接。

#### 2、BCNet 通讯模块参数配置

如图配模块的 IP 地址：192.168.1.178,端口号：9600；



The screenshot shows the web interface of the BCNet-CP module. The browser address bar displays <http://192.168.1.178/index.htm>. The page title is "北辰工业以太网通讯处理器BCNet-CP". The main content area is divided into several sections:

- 设备信息:**

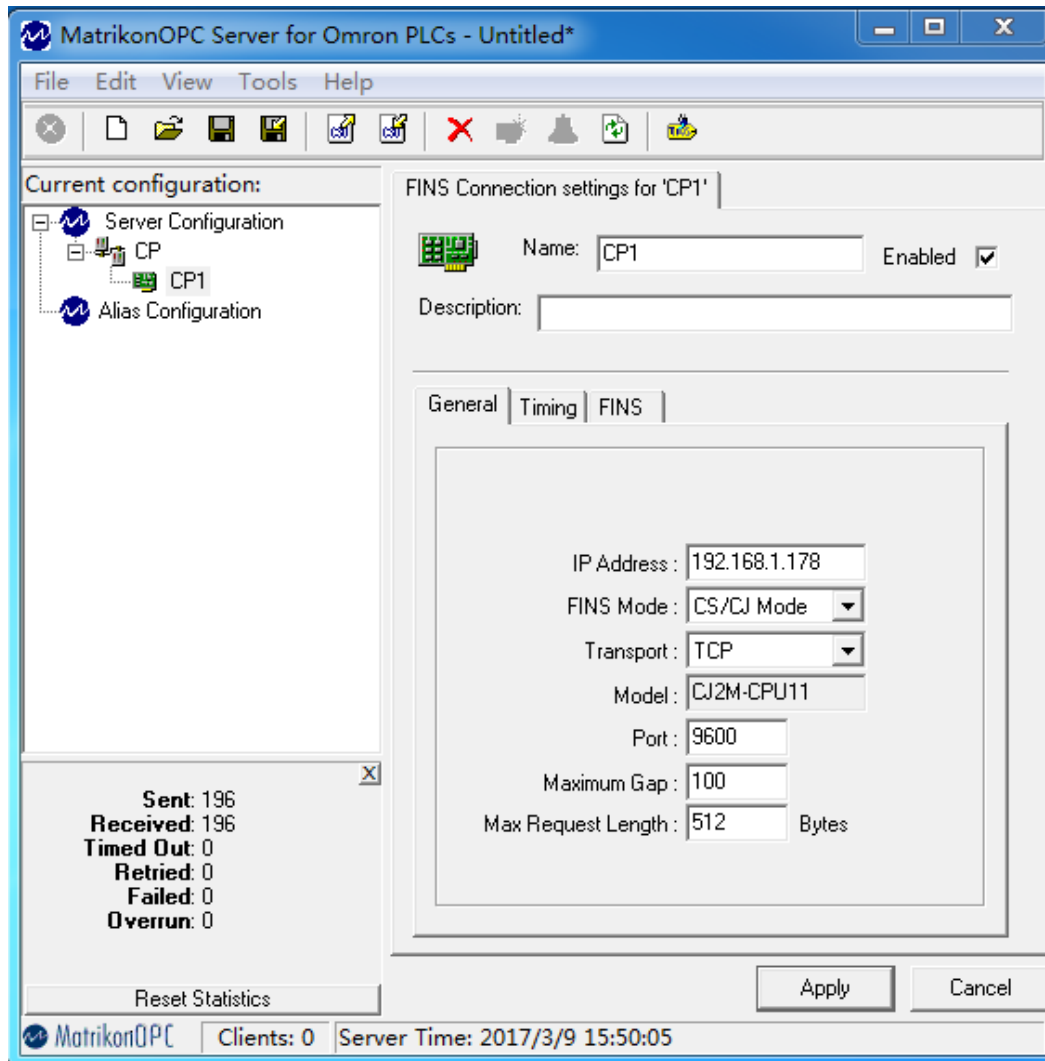
设备名称	BCNet-CP	出厂日期	2017-02-04
序列号	150511	OEM标识	----
固件版本	0.3.1.1	MAC地址	00-42-43-02-4B-EF
- 系统参数和状态:**

系统工作模式	欧姆龙以太网协议		
PLC型号	CP1E-N20DT-D		
PLC端(COM1)——>波特率	锁定115200bps	HMI端(COM2)——>波特率	锁定115200bps
数据位	7Bit	数据位	7Bit
校验位	Even	校验位	Even
停止位	2Bit	停止位	2Bit
IP地址	192.168.1.178		
掩码	255.255.255.0		

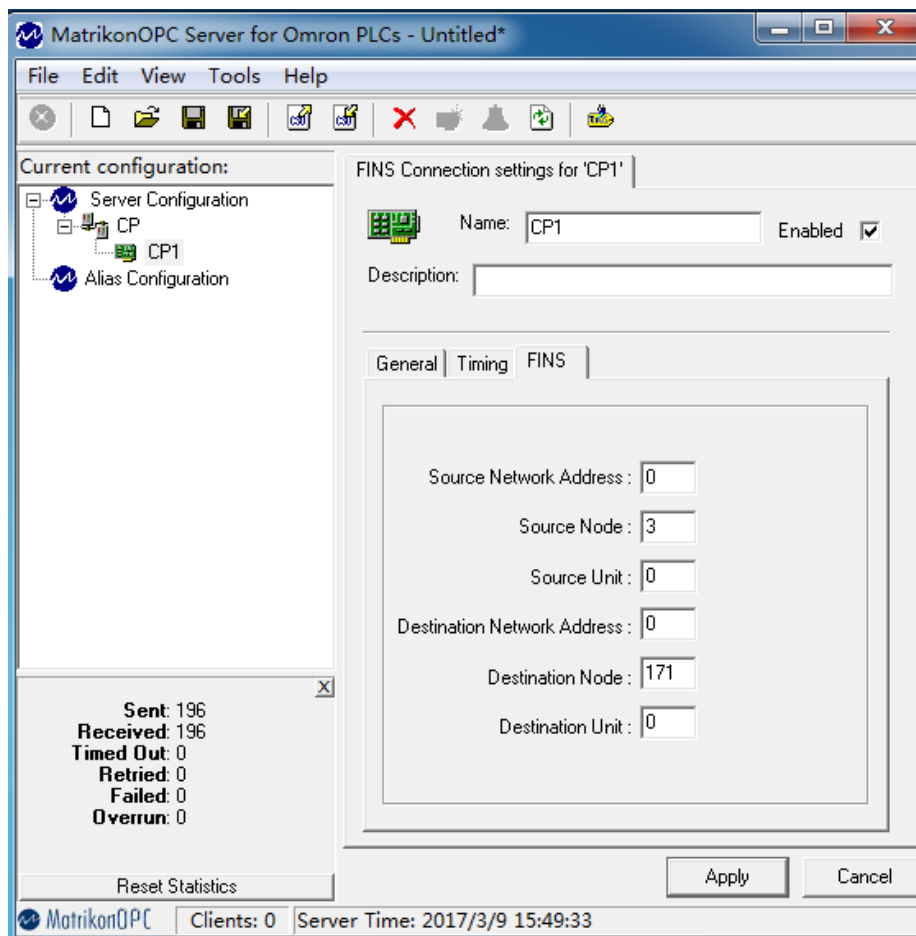
At the bottom of the page, there is contact information: 企业设备信息化系统集成 无锡市北辰自动化技术有限公司, 漓翠路100号创意园A-1501, 电话: 051085166823, 传真: 051085166813.

### 3、MatrikonOPC 参数配置

1) 以太网参数；



2) FINS 参数 ;



4) 添加变量和 OPC Client 监控 ;

